

LiAir H800

无人机激光雷达系统



LiAir H800 是数字绿土研发的全新一代中长测距激光雷达扫描系统，集成国产轻小型激光雷达、自研惯导、内置高分辨率测绘相机，兼具轻量型及长测距的优势。搭配飞控软件 GreenValley、数据后处理软件 LiGeoreference, 为电力通道巡检、林业资源调查、应急勘灾提供更加高效的一站式解决方案。

产品优势 Advantage

▮ 轻小型、长测距

集成轻量型激光雷达，整机重量 2.25 kg，可搭载 M300/M350 RTK 进行作业；2000 KHz 激光点频，最远测距可达 1000 m；无限次回波数据采集作业，植被覆盖区域也能获取完整地形数据。

▮ 高效率、高精度

100°水平视场角，200 m 作业高度下，单航带有效带宽大于 450 m；重复测距精度 3 mm；200 m 航高下系统高程中误差小于 5 cm。

▮ 自适应雷达转速，点云分布更均匀

9 档航高、点频、能量配置方案，设备可自适应设置雷达转速，保证不同测区环境下，线间隔和点间隔一致，确保点云分布均匀，更精确的保留地物三维空间特征。

▮ 内置相机，超清画质

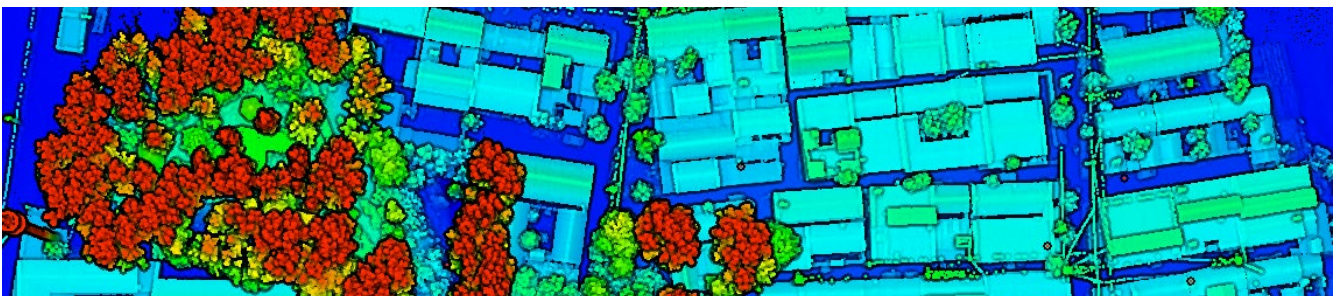
内置 2600 w 高分辨率测绘相机，200 m 航高可获取 4.7 cm 分辨率影像，点云融合可获取高精度真彩色点云，满足测绘产品生产需求。

▮ 智能飞控模式

智能飞行高度判断，空中开始自动采集数据，降落停止数据采集，保证测区完整性的同时，可最大程度减少数据冗余。

▮ 支持 GreenValley 飞行助手

支持作业状态监控、设备参数配置、三维点云实时显示，更加简洁清晰的界面设置，外业作业更加得心应手。



参数列表 Specifications

系统参数

测程	350 m @ 10% 反射率 790 m @ 50% 反射率 1000 m @ 80% 反射率	尺寸	249×102×163.3 mm
重量	2.25 kg	精度 (高程)	±5 cm
通信	WiFi	内存	256 G TF 卡
电压	18~24 V	存储温度	-30~60°C
功耗	61 W	工作温度	-20~50°C

激光雷达参数

波长	1535 nm	重复精度	3 mm @ 100 m
视场角	100°	点频率	100,000~2,000,000 点 / 秒
回波数	无限次回波		

惯导系统参数

GNSS	GPS, GLONASS, Galileo, BDS	航向精度	0.019°
IMU 数据频率	1000 Hz	姿态精度	0.006°

相机参数

像素	26MP	焦距	16 mm / 24 mm 等效
图像尺寸	6252×4168		

软件

显控软件	GreenValley	预处理软件	LiGeoreference
后处理软件	LiDAR360 / LiPowerline (选配)		

